

The Western Capital of Ancient Japan

古代日本的“西都” ~与东亚的交流据点~



01 序言



在日本的西部，九州筑紫的土地上有一处古都。它就是大宰府。大约一千三百年前诞生的大宰府，被称为“天下之一都会”，繁华至极。从古代一直到中世纪，日本国内以及海外的先进文化在这里绽放异彩。

02 从激荡的年代到文化的交融



这里临近大陆板块还有朝鲜半岛，与东亚的交流从很早就已经开始了，先进的文化与技术源源不绝地涌进来。

但是，交流并不总是和平与友好的。663年，日本正在想方设法救助当时关系友好的百济国，恰恰在这个时候日本在白村江之战中失利，为了抵御来自唐朝和新罗国的威胁修整了防御系统。特别在作为国际交流窗口的筑紫地区修建了多处城堡，以此来增强防守能力。



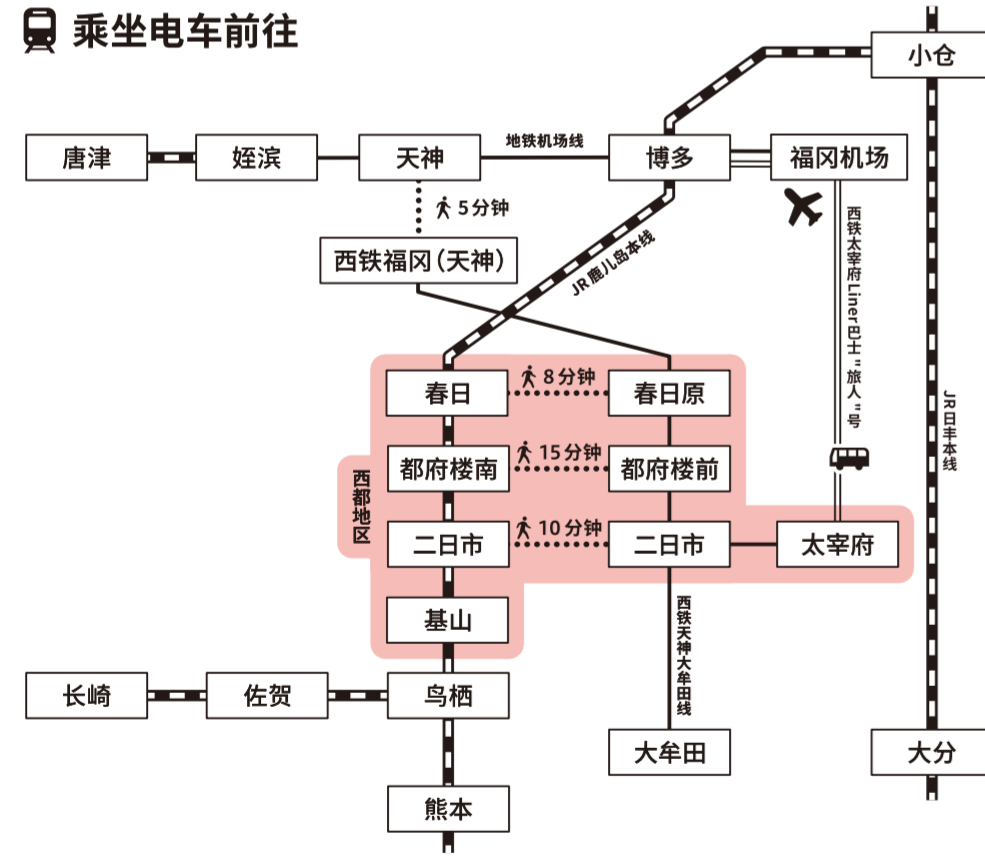
终于在熬过了紧张的局势之后，朝着成为新兴的交流平台的道路上迈进。根据遣唐使到访唐朝古都长安进行学习后的情报，重整了棋盘格样式的街区，修缮了各式各样的官厅、接待外国使节的迎宾馆、用瓦片装饰的壮丽的寺院，“西都”大宰府由此诞生。到达博多湾沿岸的外国使节，沿着笔直的官道（古代公路）行进，到达大宰府，迎接他们的是雅乐的演奏和豪华的盛宴。

03 绽放文化之花

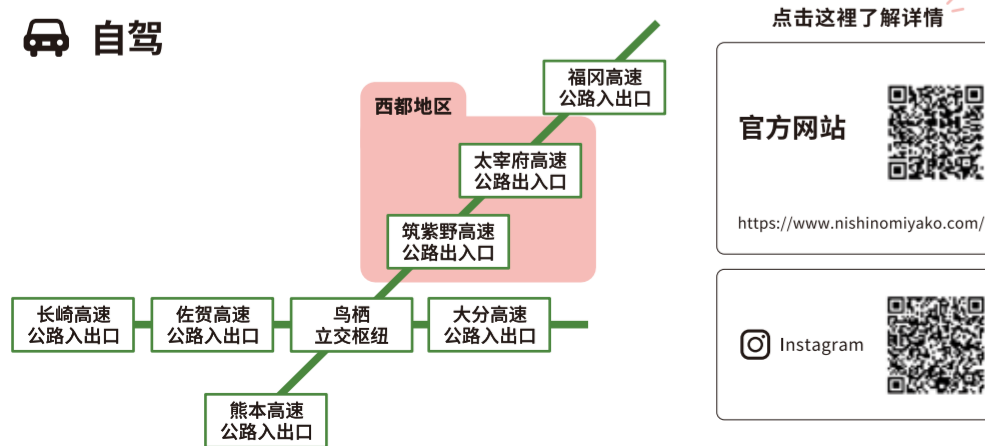


在“西都”大宰府，数不胜数的新文化在此交融。代表大宰府的“梅花”，也是从唐朝带回来的舶来物之一。大宰府的长官大伴旅人曾在宅邸举办过“梅花宴”，席间吟咏了关于梅花和的歌，以抒爱梅之情。而且，由于当时正值国家积极推广佛教，所以佛教文化也随在筑紫地区开枝散叶。“西都”大宰府及周边地区至今仍保留了众多证明这里过去曾经和海外有各种交流的文化财产，吸引了众多游客。

乘坐电车前往



自驾



点击这里了解详情

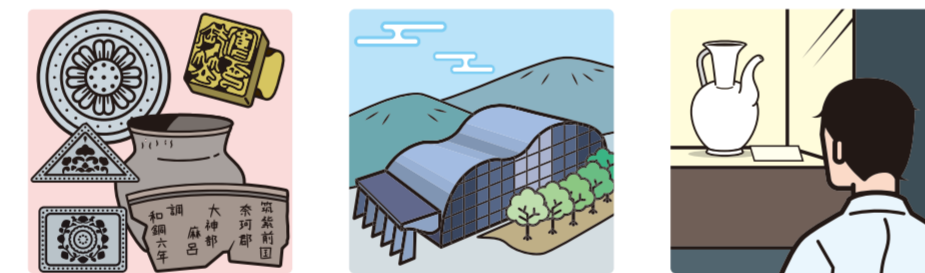
官方网站 <https://www.nishinomiya.com/>

Instagram

所见·所学

了解“西都”历史的宝藏

A ~ O



九州国立博物馆

道真公与天满宫

祈求学业有成的文化圣地

10·12·18·19



门前

太宰府天满宫

梅枝饼

一个人旅行

静赏“西都”文化

11·13·19·28



御笠之森

太宰府的梅花

杉塚废寺遗址

国际都市

与东亚相连的国际交流都市

1·6·14·15·16



大宰府条坊遗址

大宰府遗址

官道（古代公路）

超推荐!!

“西都”最佳景点

我是你们的导览人，请叫我“西野都子”，我将带领你们参观日本遗产“古代日本的‘西都’”。在这里，有许多的构成文化财产，非常值得一去。我自己收藏了一些景点，请大家跟我一起去游览一下吧。



国防遗产

日本最古老的国防设施

2·3·20·21



水城（土垒）遗址

大野山城遗址

基肄山城遗址

神社·寺院

与大宰府结缘的神社和寺庙

4·5·8·9·17·23·25



观世音寺·戒坛院

般若寺遗址

宝满山

放松

适合眺望且舒缓身心的温泉

1·2·8·20·22·24



天拜山

次田温泉

万叶集筑紫歌坛

感悟古迹之美

古迹迸发出新魅力

7·26·27·29·30



牛颈须惠器窑遗址

善一田古坟群

裂田水沟

作为东亚交流据点曾繁荣一时的“西都”——大宰府。
留存在这片土地上的各种各样的构成文化财产，
述说着“西都”的魅力。

1-1 大宰府遗址(政厅遗址)



“西都”大宰府的中枢的衙门的遗址。

1-2 大宰府遗址(客馆遗址)



位于“西都”的大路沿途的招待外国使节的客馆。

2 大野山城遗址



日本最古老的山城,负责防守“西都”的北部。

3-1 水城(土垒)遗址



占据了大片平原的巨大土垒,水城的大门正是前往大宰府的入口。

3-2 水城(土垒)遗址(上大利小水城遗址)



为了填埋山谷而运用精湛的技术建筑的小水城之一。

3-3 水城(土垒)遗址(大土居小水城遗址)



和水城(土垒)遗址一样,这个小水城也在土垒底部设置了引水设施(木制导水管)。

3-4 水城(土垒)遗址(天神山小水城遗址)



为了填埋稍高的山丘之间的空隙而建筑的、位于最西边的小水城。

4-1 观世音寺



至今还在向世人传达古代的先民文物,是大宰府的代表寺院。

4-2 戒坛院



是古代时在九州唯一能参加成为正式的僧侣的考试的地方。

6 大宰府学校遗址



九州各地的有权家族的少年曾在此学习,是培养官吏的专业机构。

7 国分瓦窑遗址



为了祭祀在大宰府去世的菅原道真,在秋季举办的大型仪式(“神幸”是指神灵或神灵所乘坐之物光临之意)。

8 宝满山



从前,祭祀国魂和祈禱外交使节的航海安全的仪式曾在这座山举行。

9 梵钟



至今仍钟声袅袅,是国内现存的最古老的梵钟。

10 太宰府天满宫

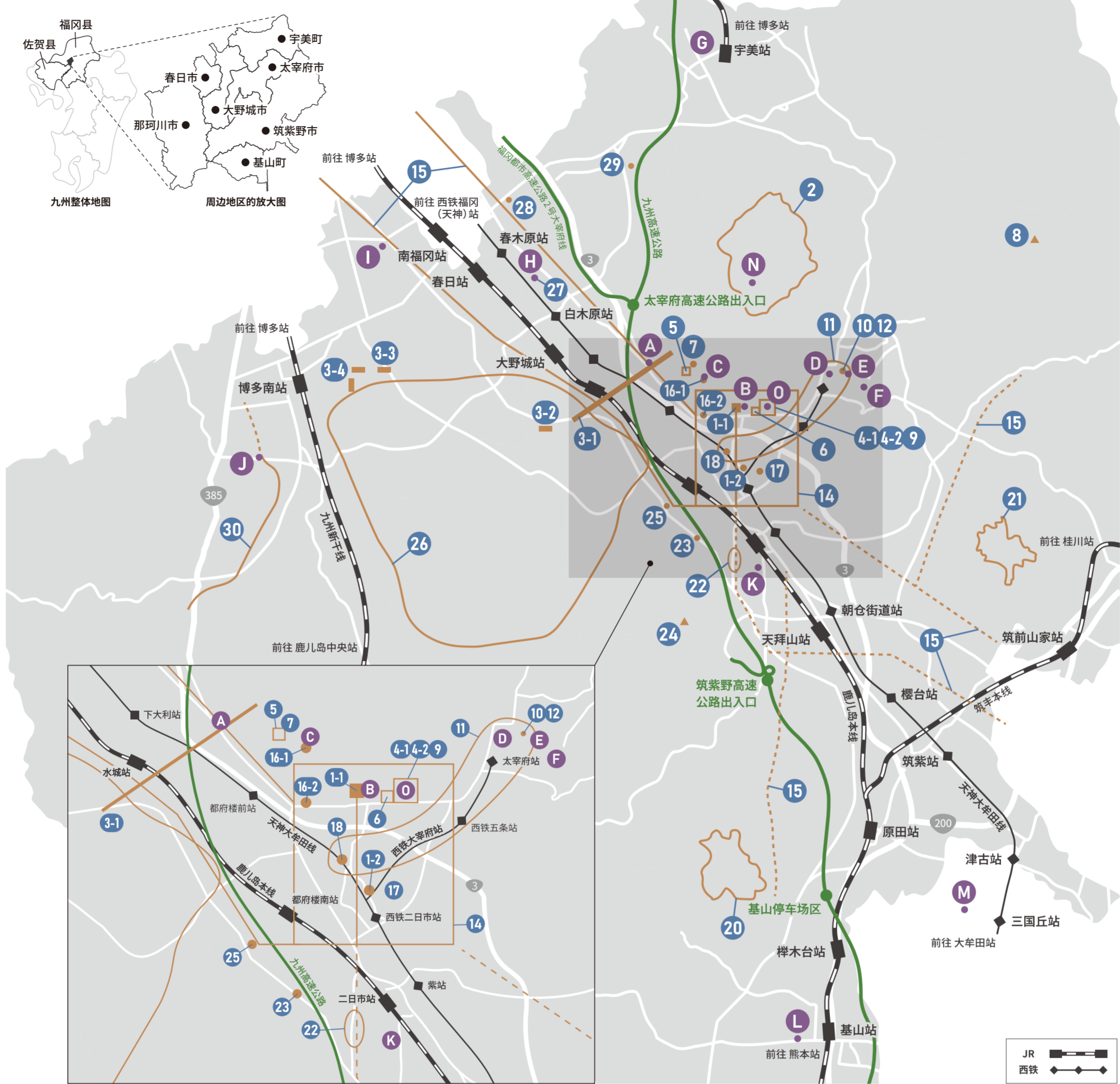


建于著名文人和政治家菅原道真的墓地的神社。

11 太宰府天满宫神幸仪式



为了祭祀在大宰府去世的菅原道真,在秋季举办的大型仪式(“神幸”是指神灵或神灵所乘坐之物光临之意)。



体验型设施

A 水城馆



大宰府市国分2-17-10
电话: 092-555-8455

D 太宰府馆



大宰府市幸府3-2-3
电话: 092-918-8700

H 大野城心之故乡馆



大野城市曙町3-8-3
电话: 092-558-5000

L 基山町立图书馆 乡土历史角



佐贺县三养基郡基山町大字菅浦60-1
电话: 0942-92-0289

B 太宰府展示馆



大宰府市观世音寺4-6-1
电话: 092-922-7811

E 太宰府天满宫 宝物殿



大宰府市幸府4-7-1
电话: 092-922-8225

I 春日市 双国之丘历史资料馆



春日市冈本3-57号
电话: 092-501-1144

M 九州历史资料馆



小郡市三泽5208-3
电话: 0942-75-9575

C 太宰府市 文化交流馆



大宰府市国分4-9-1
电话: 092-928-0800

F 九州国立博物馆



大宰府市石坂4-7-2
电话: 050-5542-8600

J Milica Roden 那珂川



那珂川市仲2-5-1
电话: 092-954-2211

N 福冈县立 四王寺县民之森



糟屋郡宇美町四王寺207
电话: 092-932-7373

G 宇美町 历史民俗资料馆



糟屋郡宇美町宇美1-1-22
电话: 092-932-0011

K 筑紫野市历史博物馆



筑紫野市二日市南1-9-1
电话: 092-922-1911

O 观世音寺 宝藏



大宰府市观世音寺5-6-1
电话: 092-922-1811

12 太宰府天满宫的传统仪式活动



曲水宴、七夕宴和残菊宴等起源于中国大陆的宫廷仪式活动。

大宰府市幸府4-7-1

13 万叶集筑紫歌坛



日本最古老的诗歌总集《万叶集》中收录了众多筑紫的诗人留下的和歌。

大宰府市观世音寺4-6-1
大宰府展示馆

14 大宰府条坊遗址



“西都”仿照奈良区划的棋盘格布局的街道。

15 官道(古代公路)



外国使节和商人在此通行,是由国家下令修整的道路。

16-1 军团印出土地[御笠团印]



由现在的大宰府附近出身的人组成的军队的铜印的出土地。

大宰府市坂本3丁目

16-2 军团印出土地[远贺团印]



由现在的福冈县北部出身的人组成的军队的铜印的出土地。

大宰府市观世音寺3-13-1
大宰府市立水城小学校内
不公开

17 般若寺遗址



建在山丘上的寺院,在这里放眼望去“西都”的街景尽收眼底,是建于8世纪的寺院遗址。

大宰府市朱雀2-18

18 南馆遗址



菅原道真在去世前曾在这里度过了两年多。

大宰府市朱雀6-18-1

19 太宰府的梅花



梅花在唐朝传入西都,至今也是备受当地居民喜爱的太宰府的象征。

大宰府市幸府4-7-1
太宰府天满宫

20 基肄山城遗址



基肄山城建于665年,在“西都”成立后负责防守南部,是日本最古老的山城。

佐贺县三养基郡基山町小仓及其它

21 阿志岐山城遗址



和大野城和基肄山一样建于古代,是保存了土垒和石垒的山城。也曾拜访过这个温泉。

筑紫野市阿志岐
不公开

22 次田温泉(二日市温泉)



位于从大宰府往南方延伸的官道沿途,长官大伴旅人于8世纪也曾拜访过这个温泉。

筑紫野市汤町

23 塔原塔遗址



保留了支撑塔心柱的基石(垫在塔心的石砌),是建于7世纪后半叶的寺院的遗址。

筑紫野市塔原东3-14号

24 天拜山



位于“西都”的南方,放眼望去,大宰府遗址、水城(土垒)遗址和大野山城遗址等景色尽收眼底。

筑紫野市武藏

25 杉塚度寺遗址



建于8世纪前半叶的寺院遗址,曾在官道通行的外国使节也能看到这个寺院。

筑紫野市杉塚2-5-18

26 牛颈须惠器窑遗址



生产制造大宰府使用的食器,曾是支撑了当地饮食文化的、西日本最大的须惠器生产地。

大野城市上大利5丁目(梅土帝遗址)

27 牛颈须惠器窑遗址出土的有雕刻文字的须惠器



牛颈须惠器窑遗址出土的有雕刻文字的须惠器

大野城市曙町3-8-3
大野城心之故乡馆

28 御笠之森



8世纪,大宰府的高官大伴百代的情歌中被吟咏的森林。

大野城市山田2-4

29 善一田古坟群



这个古坟群出土了各种朝鲜半岛的陶器和证明和外国有交流的物品。

大野城市乙金东1-9

30 裂田水沟



滋润了“西都”向西边延伸的谷地地带,是至今还在使用的人造水渠。

那珂川市安德·山田